

Balcon de  
La Ceiba



Arquitectura  
Pura Ltda.

[www.arquitecturapura.com](http://www.arquitecturapura.com)

email:balcondelaceiba@telefonica.net / [www.balcondelaceiba.com](http://www.balcondelaceiba.com)

**Ventas en España**

Comercial Creyser s en c  
c/neptuno,63  
08228 Terrassa-Barcelona  
tel.: 93.7854200  
fax.: 93.7319050  
España

**Ventas en Colombia**

Inversiones Currea  
CII 63B No.16-64  
tel.: 310 65 95 / 606 04 82  
cel.: 310 688 45 57

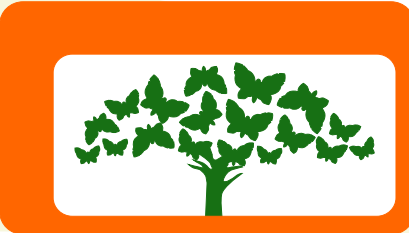


Balcon de  
La Ceiba



# Historia

Honda fue fundada el 24 de agosto de 1539 por Francisco Nuñez Pedroso, quien 9 años atrás fundó la vecina población de Mariquita. La época dorada de la ciudad transcurrió entre 1850 y 1910; gracias a la navegación de grandes vapores por el Magdalena. La ciudad era el principal puerto fluvial del país. Todos los artículos extranjeros que llegaban a Bogotá



# Balcon de La Ceiba



Implantado en un excelente paraje ubicado a 6 Km. sobre el costado derecho de la vía Honda Dorada. Colindando el río Magdalena y contando con unas excelentes condiciones climáticas y de vegetación hacen de este lugar un excelente elección para el descanso y la recreación.

# Aspectos Generales

pasaban por Honda. Honda es llamada "La Ciudad de los Puentes" por contar con más de 25 de ellos sobre los ríos Magdalena, Gualí, Guarinó y Quebrada Seca. Se le llama también "Ciudad de la Paz" por ser uno de los dos municipios tolimeses que escaparon del flagelo de la violencia política de los años 50. También es conocida esta población en el país por la "subienda" de pescado, que va aproximadamente de enero a marzo de cada año y se presenta por el desove de los peces que vienen de las ciénagas de la costa norte.

En Honda se puede apreciar especialmente su arquitectura colonial, donde se nota la impronta dejada por los españoles. Sus principales atractivos arquitectónicos son: La calle de las Trampas, el puente Navarro (el cual cuenta con más de 100



Balcón de la Ceiba es un proyecto de vivienda y recreación diseñado para aquellas personas que quieren una opción diferente, alejado de las ciudades grandes y con un potencial turístico que solo ofrece este lugar, que cuenta con la cercanía de Honda, una ciudad colonial con un gran patrimonio arquitectónico e histórico para el país, el río Magdalena uno de los recursos naturales más importantes de la región. Y próximo de recorridos naturales y hallazgos de arte rupestre "los petroglifos del abrigo de





# Isla El Mesuno

## 1era Etapa

36 casas con piscina  
 Las zonas comunes cuentan con cancha múltiple cancha de tenis y caballerizas.  
 Canchas deportivas  
 Lago artificial

## 2da Etapa

30 lotes  
 Canchas deportivas  
 Lago artificial

## Zona de Servicios

La zona de servicios es el complemento de los condominios en donde los habitantes pueden encontrar sus víveres y una zona de recreación la discoteca, el campo de mini golf, lago de pesca deportiva.

1. Parador
2. Restaurante
3. Mini golf
4. Discoteca

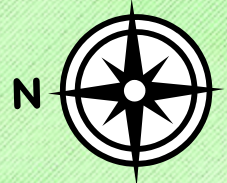


## 3ra Etapa

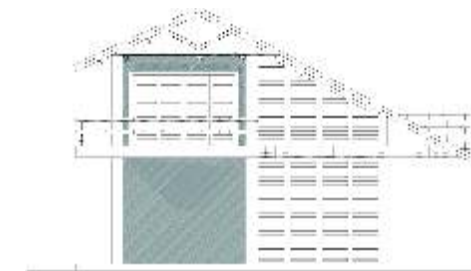
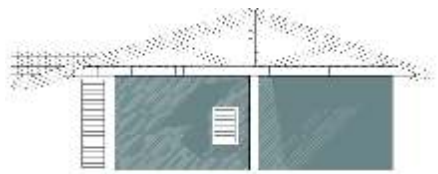
34 lotes  
 Canchas deportivas  
 Lago artificial

### Rio Magdalena

«El proyecto cuenta con tres etapas y una zona de servicios generales.»







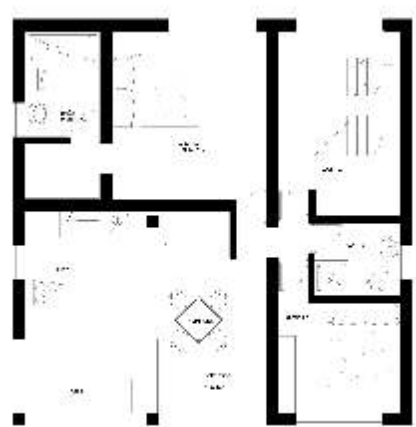
## Casa La Ceiba

Área 148mt<sup>2</sup>

Esta casa es de una sola planta cuenta con tres habitaciones, la alcoba principal viene con su propio baño y wacking closet, un baño de servicio para las demás habitaciones y la zona social.

En la zona social podemos destacar una cocina abierta con una barra tipo bar. Y una sala tipo mediterráneo que se encuentra por debajo del nivel 0 un cuarto de ropas y un corredor exterior que nos permite crear espacios para el descanso en hamacas.

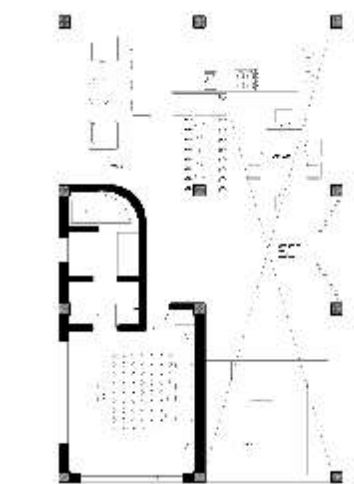
Primera Planta



Primera Planta



Segunda Planta



## Casa El Saman

Área 247mt<sup>2</sup>

Esta casa cuenta con dos niveles con un diseño sencillo abierto; el área social es un gran espacio que socializa toda la casa en donde se encuentra el comedor, la sala tipo mediterráneo con una relación directa a la piscina, cuenta con dos alcobas en el primer piso y un baño de servicios. El segundo piso tiene la alcoba principal bastante iluminada viene con su baño privado y su wacking closet, además cuenta con un estar que tiene relación directa con el área social del primer piso.

## Casas

Este condominio cuenta con dos tipos de casa: La Ceiba de 148m<sup>2</sup> y El Saman de 247 m<sup>2</sup> ubicadas según el tamaño del lote cada casa se proyecta con su área de recreación y piscina.

Las casas cuentan con un diseño sobrio que combinan una arquitectura moderna realizada en materiales rústicos creando un ambiente cálido y confortable.

Entre estos elementos de diseño podemos ver los techos a dos aguas conformados por una estructura en guadua, rematada con teja de barro española. Muros en acabado rústico ambientados en colores tierra, un área social amplia con una sala tipo mediterráneo, aislada de muros

